

VARIANTA 1

TELOVADNICA

VRTEC

KUHINJA



## 1.4 TEHNIČNO POROČILO

<b>ZAHTEVNOST OBJEKTA</b>	:	zahtevni objekt - prizidek vrtca in kuhinje z jedilnico manj zahtevni objekt – prizidek telovadnice
<b>KLASIFIKACIJA OBJEKTA</b>	:	12630 Stavbe za izobraževanje in znanstvenoraziskovalno delo 12650 Šprotne dvorane
<b>ETAŽNOST</b>	:	P
<b>STREHA IN KRITINA</b>	:	
orientacija slemena	:	vrtec - ravna streha s pohodno teraso prizidek telovadnice, kuhinje in jedilnice: enaka kot orientacija slemena osnovne šole
naklon strehe	:	vrtec - ravna streha s pohodno teraso: naklon 2% prizidek telovadnice, kuhinje in jedilnice: naklon 14%
kritina	:	vrtec - ravna streha s pohodno teraso: betonske plošče prizidek telovadnice, kuhinje in jedilnice: rdeča pločevinasta kritina
<b>KONSTRUKCIJA</b>	:	temelji: armiranobetonski pasovni temelji, ostale stene: zunanje stene: opečni zidaki; predelne stene: opečne medetažne konstrukcije: AB plošča, debeline 15 cm,
fasada	:	vrtec - opečna fasada s tankoslojnim zaključnim ometom, barvanim v beli barvi, obešena lesena fasada prizidek telovadnice: opečna fasada kuhinja in jedilnica: opečna fasada s tankoslojnim zaključnim ometom, barvanim v beli barvi
<b>ARHITEKTURNA ZASNOVA</b>	:	

### UVOD

Institor gradnje, Občina Bistrica ob Sotli, namerava na parc. št. 1019/3, 1020/8, k.o. Kunšperk, zgraditi prizidek vrtca z dvema oddelki k obstoječemu vrtcu oz. osnovni šoli, z vsemi predpisanimi pripadajočimi prostori po trenutno veljavnem Pravilniku o normativih in minimalnih tehničnih pogojih za prostor in opremo vrtca. V isti fazi gradnje se bo preuredila in povečala kuhinja z jedilnico. Na severu telovadnice je predviden prizidek z dodatnimi površinami za športno vzgojo osnovnošolskih otrok in otrok iz vrtca. Garderobe telovadnice se modernizirajo.

VRTEC: v naslednjih petih letih investitor predvideva v vrtcu naslednje oddelke:

Eden ali dva oddelka prvega starostnega obdobja

- starostno homogeni oddelek najmanj 9 in največ 12 otrok ali
- starostno heterogeni oddelek najmanj 7 in največ 10 otrok.

Dva ali tri oddelke drugega starostnega obdobja

- starostno homogeni oddelek 3 - 4 letnih otrok najmanj 12 in največ 17 otrok ali
- starostno homogeni oddelek 4 - 5 in 5 – 6 letnih otrok najmanj 17 in največ 22 otrok, ali

KUHINJA Z JEDILNICO, TELOVADNICA: v isti fazi gradnje vrtca se bo preuredila in povečala kuhinja z jedilnico. Na severu obstoječe telovadnice je predviden prizidek z dodatnimi površinami za športno vzgojo osnovnošolskih otrok in otrok iz vrtca.

Zasnova zunanje podobe telovadnice in kuhinje z jedilnico se prilagodi obstoječemu stanju kompleksa osnovne šole.

## RAZPOREDITEV PROGRAMSKIH SKLOPOV

### VRTEC:

#### *Igralnica za otroke*

V novem objektu – prizidku vrtca se nahajajo dve igralnici, ki sta orientirani proti jugu. Dostop do terase se vrši direktno iz igralnice.

#### *Osrednji prostor*

Osrednji prostor je orientiran proti jugu oz. proti zunanjem igrišču. Prostor se nahaja v osrednjem delu vrtca in je namenjen skupnim dejavnostim otrok, strokovnih delavcev in staršev. Ob vhodu je kotichek, namenjen staršem (čakalnica, info-tabla). Osrednji prostor je opremljen z igrali (A-lestev, letvenik, večnamensko plezalno, plezalna stena ipd.) za gibalne dejavnosti otrok. Shramba s policami je locirana severovzhodni del novega objekta. S prostorov je možen direkten dostop do igralnic, zunaje terase in igrišča. Višina osrednjega prostora je 3,60 m.

#### *Dodatni prostor za dejavnost otrok*

Prostor je orientiran na vzhodu objekta. Namenjen je vzgojnim dejavnostim otrok različnih oddelkov.

#### *Prostor za individualno delo z otroki*

Prostor je orientiran v bližini vhoda in ob osrednjem prostoru vrtca.. Dodatni prostor je s pisarno za vodjo enote povezan v skupno enoto.

#### *Prostori za strokovne delavce*

Prostori so obstoječi in se nahajajo v nadstropju osnovne šole.

#### *Gospodarski prostori*

Prostori so obstoječi in se nahajajo v kompleksu osnovne šole.

#### *Komunikacijske poti*

Glavni vhod z nadstreškom je umeščen med obstoječim in novim delom vrtca, stranski vhod pa na vzhodnem delu kompleksa. Preko klančine je možen dostop z invalidskim vozičkom. Ob vhodu v novi vrtec je prostor, namenjen shranjevanju otroških vozičkov. Stranski vhod v vrtec je hkrati dodatni vhod v telovadnico. Tako sta novi vrtec in telovadnica neposredno povezana.

#### *Garderoba*

V garderobi je prostor za oblačila in obutev. Vsak otrok ima svoj obešalnik v obliki pikapolonice. Previjalna miza in umivalnik za starše se nahajata ob osrednjem in dodatnem prostoru.

## ZUNANJA UREDITEV

### *Zunanje igrišče*

1-Načrt arhitekture IDP; Vrtec Pikapolonica - prizidek, Bistrica ob Sotli; investitor: Občina Bistrica ob Sotli.



- senčila,
  - nadstrešniki, previsi strehe, napušči,
  - nočno hlajenje.
- Konstruiranje brez toplotnih mostov:  
- neprekinjena zrakotesna ravnina, načrtovani detajli, zanesljiva izvedba.

## TEHNIČNI OPIS

Vrtec je razdeljen na 4 enote - dve obstoječi enoti v objektu osnovne šole in 2 enoti v prizidku vrtca. Sestava in oblikovanje oddelkov se spreminja in je odvisna od starostne strukture vpisanih otrok.

Računsko število predvidenih otrok je 88 in sicer 22 na igralnico. V objektu se nahaja velik osrednji prostor, ki služi za prireditve, telovadbo itd.

V obstoječem gospodarskem delu osnovne šole se nahaja lastna kuhinja z vsemi pripadajočimi prostori. Kuhinja se za potrebe vrtca in osnovne šole poveča. Poleg kuhinje se istočasno izvede prizidek jedilnice in telovadnice.

Upravni prostori vrtca se nahajajo skupaj z upravo šole v nadstropju OŠ Bistrica ob Sotli. Upravni prostori niso predmet obdelave.

V kleti osnovne šole se nahajajo tehnični prostori, kotlovnica, garderoba, shrambe in pralnica.

### VRTEC:

Osnovni gabariti vrtca so predvideni v štirikotni kompaktni obliki zaradi zagotavljanja čim manjših toplotnih izgub. Objekt je predviden v nizkoenergijski izvedbi. Zunanje stene, stropi in strehe so izdatno toplotno izolirane. Streha je ravna, v naklonu 2%. Nakloni bodo izvedeni v padcu proti vzdolžnim kanalom in dalje do požiralnikov. Požiralniki se priključujejo na meteorne vertikale Ø120, ki bodo skrite v fasadi in se navezovale na meteorno kanalizacijo. Strešne obrobe, atika in žlebovi bodo izvedene v pločevini kot. npr. baker. Žlebovi morajo biti izvedeni proti odtočnim vertikalam v naklonu 0,5 % - 1%.

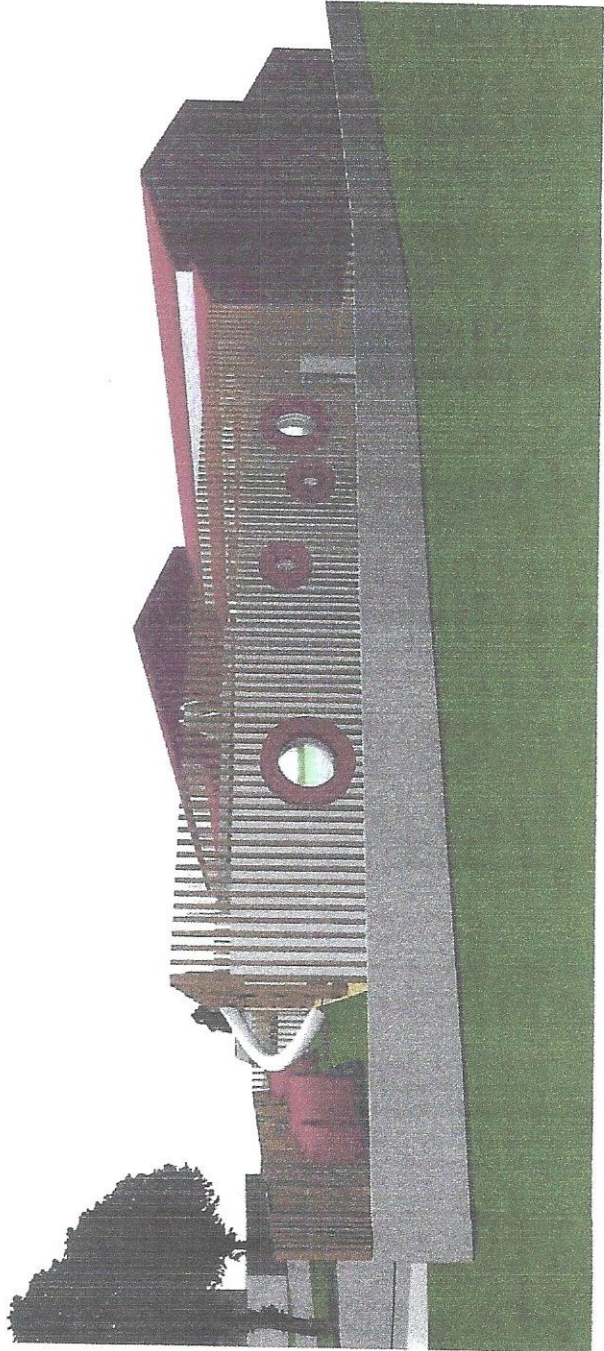
Dostop poteka z južne in vzhodne ploščadi ter omogoča uporabnikom parkiranje v bližini vhoda v vrtec. Vrtec ima teraso, do katere se dostopa neposredno iz igralnic. Okoli zunanjega igrišča je predvidena lesena ograja višine 2,00 m.

KUHINJA Z JEDILNICO, TELOVADNICA: zasnova zunanje podobe telovadnice in kuhinje z jedilnico se prilagodi obstoječemu stanju kompleksa osnovne šole.





VZHDNA STRAN



VZHDNA FASADA



VSEBENE JE POKRILENJE PREDVARNI ODOBRAVCI

**STUDIO A PLUS, DANIJELA DOBRINA s.p.**  
arhitektura, konservatorstvo, inženjiring  
**ULICA JANEZA PAVLA II. 3 A, 1000 LJUBLJANA**  
E: dobrina.studio@plus.si | T: 0033857 0941 489 231

**AVTORSTVO:** © Studio a plus, Danijela Dobrina s.p., Ul. Janeza Pavla II. 3a, 1000 Ljubljana  
na. Vse pravice pridržane. Brez odobrenja ni sme biti kopiran in razmnoževan, prav tako ne sme biti v  
ničujno uporabo. Za vsa stroškovna in materialna stroškovna, nadaljnje predelave in dodatne  
obdelave.

investitor / naročnik:

**Občina Bistrica ob Sotli, Bistrica ob Sotli 17, 3256 Bistrica ob Sotli**

objekt:

**VRTEC PIKAPOLONICA - PRIZIDEK  
TELOVADNICA, KUHINJA - PRIZIDEK K OSNOVNI ŠOLI BISTRICA OB SOTLI**

za gradnjo:

**NOVA GRADNJA prizidek vrta, prizidek telovadnice, prizidek kuhinje z jedilnico  
REKONSTRUKCIJA (urediteljev garderob v telovadnici)**

vrsta / vrsta projekta:

**IDP**

pregledar:

**STUDIO A PLUS, Danijela Dobrina, s.p.**  
Ulica Janeza Pavla II. 3 a, 1000 Ljubljana  
odgovorna oseba / avtor:

**Dipl. - Ing. (FH) Danijela Dobrina, M.A., osw**  
arhitekt, konservator

odgovorni projektant:

**Marija Bobnar Bajda, univ. dipl. inž. arh.**

ZAVS 0516 A

odgovorni vodja projekta:

**Marija Bobnar Bajda, univ. dipl. inž. arh.**

ZAVS 0516 A

izdelatelj:

Številka projekta: 0142011

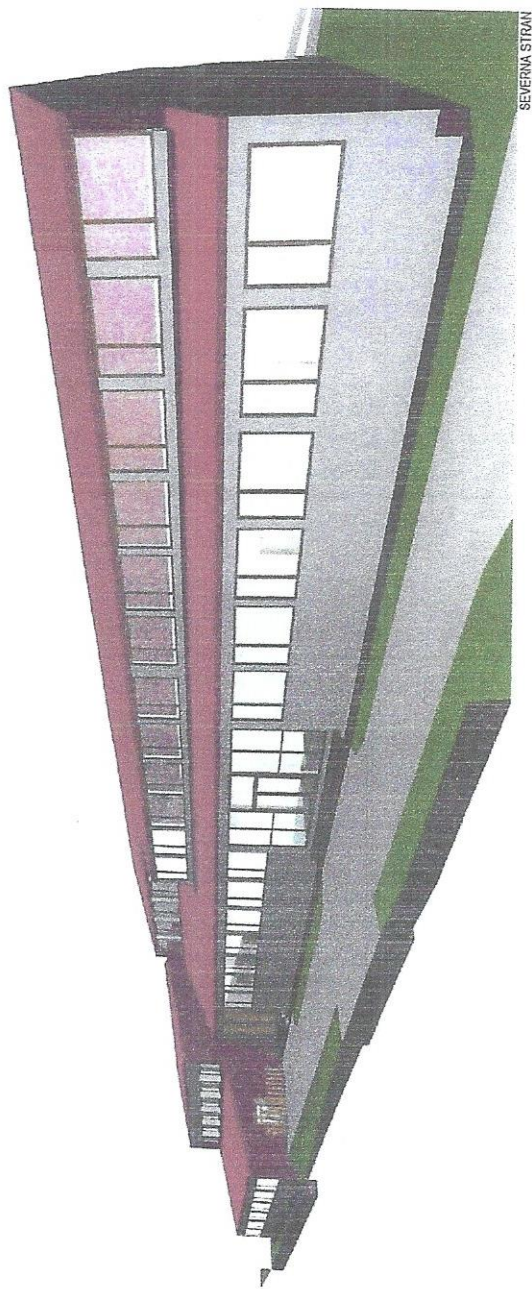
vrsta / številka načrta:

mesec: 1959

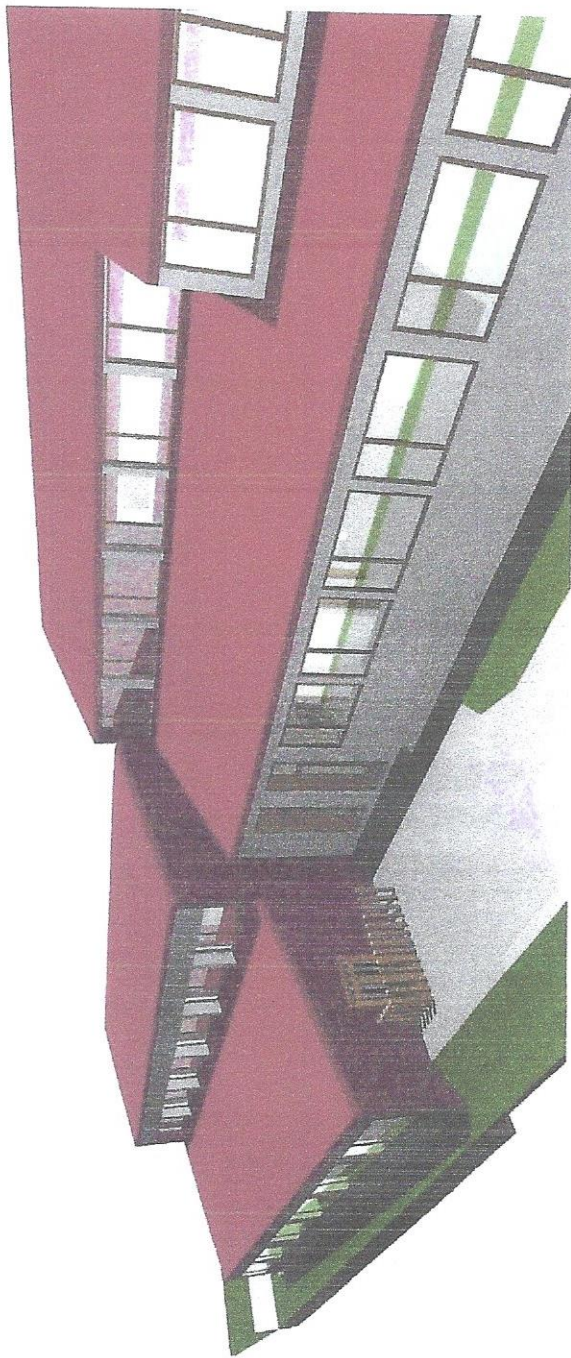
izvajalca del: Ljubljana, 03/2012

oznaka risbe: 1.5.B.2. PROSTORSKI PRIKAZ





SEVERNA STRAN



POGLED NA PRIZIDEK TELOVADNICE IN KUHINJE



VSE MERJE JE FOTOREALIZACIJSKI IN GRAFIČNI

**STUDIO A PLUS, DANIELA DOBRINA s.p.**  
arhitektura, konservatorstvo, inženiring  
ULICA JANEŽA PAVLA II. 3 A, 1000 LJUBLJANA

E: dobrina.studioplus@gmail.com, T: 003867 0941 488 231

AVTORSTVO: © Studio a plus, Danijela Dobrina s.p., Ulica Janeža Pavla II. 3a, 1000 Ljubljana  
na. Vse pravice pridržane. Brez odobrenja ni dovoljeno kopirati, razmnoževati, prenašati na druge ali  
na nepropagandni način. Za vse dodatne informacije, naročila, projektno inženjerske in konzervatorske  
usluge, se obrnite na avtorja.

investitor / naročnik:

Občina Bistrica ob Sotli, Bistrica ob Sotli 17, 3256 Bistrica ob Sotli

départ:

VRTEC PIKAPOLONICA - PRIZIDEK  
TELOVADNICA, KUHINJA - PRIZIDEK K OŠNOVNI ŠOLI BISTRICA OB SOTLI

Za gradnjo:

NOVA GRADNJA (prizidek vrta, prizidek telovadnice, prizidek kuhinje z jedilnico  
REKONSTRUKCIJA (ureditev garderob v telovadnici)

vista / foto projekta:

IDP

projektant:

STUDIO A PLUS, Danijela Dobrina, s.p.  
Ulica Janeža Pavla II. 3 a, 1000 Ljubljana

odgovorna oseba / arhitekt:

Dipl. - Inž. (FH) Danijela Dobrina, M.A., univ.

arhitekt, konzervator

odgovorni projektant:

Marija Bobnar Bajda, univ. dipl. inž. arh.

ZAVS 0616 A

odgovorni vodja projekta:

Marija Bobnar Bajda, univ. dipl. inž. arh.

ZAVS 0616 A

soavtorji:

število projektov: 01/2011

vista / številka načrta:

merila: 1:500

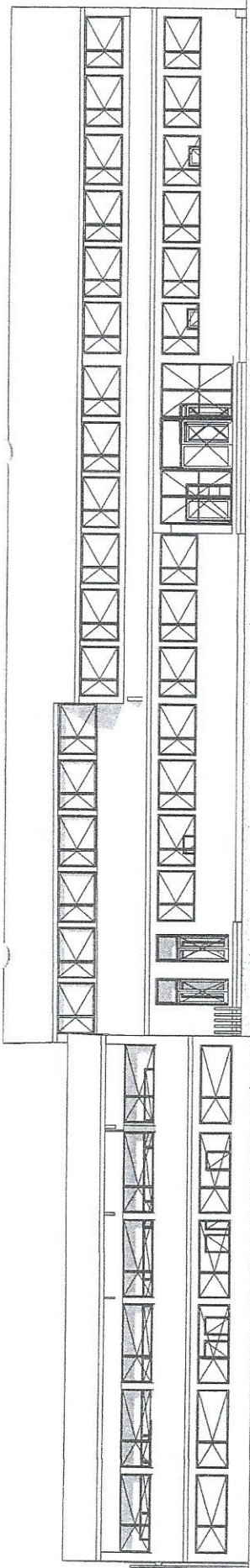
knjižni datum: Ljubljana, 03/2012

oznaka risbe: 1.5.6.3. PROSTORSKI Prikaz

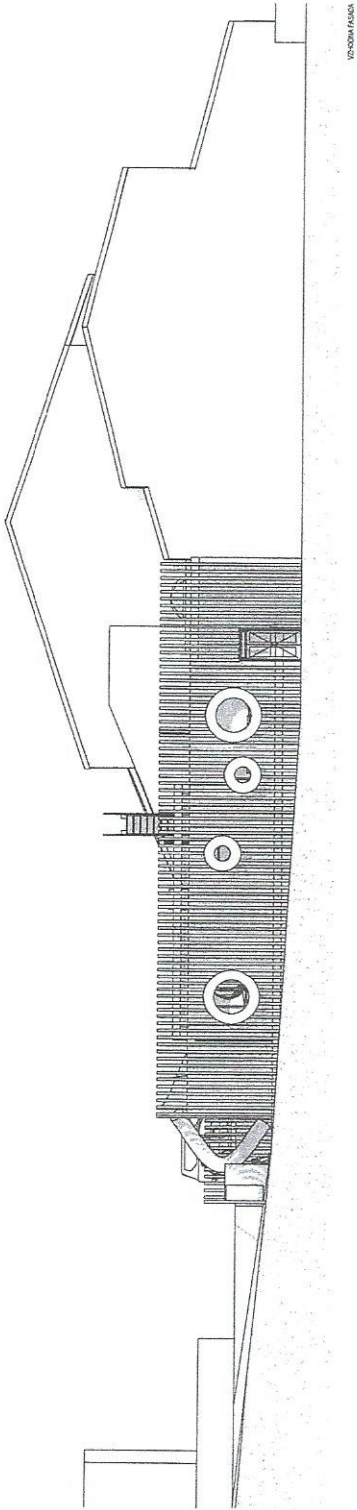




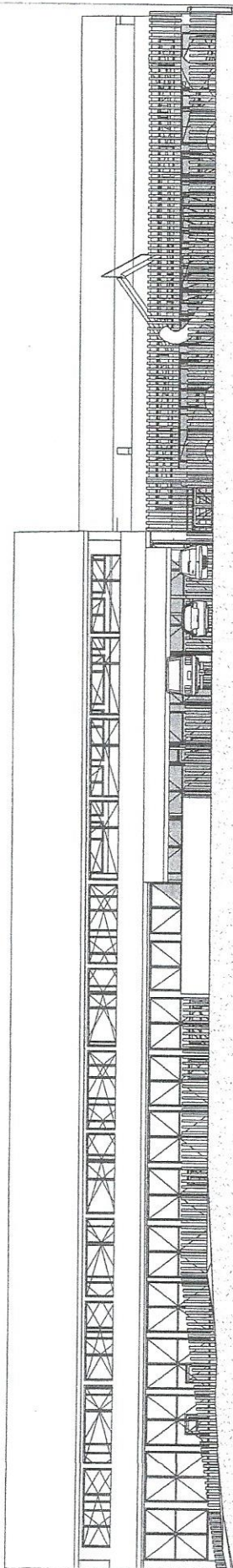




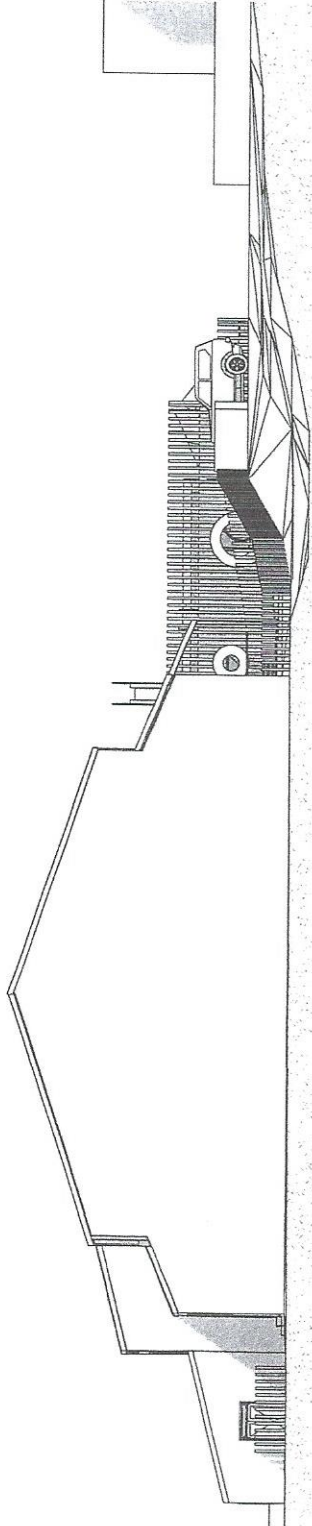
BEVINA FAJADA



VIZIONA FAJADA



JAMA FAJADA



ZAKONNA FAJADA

STUDIO A PLUS DANIELA DORRINA s.p.a.  
**LUIGIA ANZOLA PAVIA & PAULI LILIANA**  
 Architetto Daniele Pava, Daniel Dorrina s.p.a. s.p.a. studio a plus  
 Via S. Felice 10, 20123 Milano, Italia  
 Tel. 02 77001111 Fax 02 77001112  
 www.studioaplus.it  
 Studio A Plus è un'azienda specializzata in architettura, urbanistica, paesaggio e arte  
 di qualità e con una lunga tradizione nel settore. L'azienda è leader nel mercato  
 italiano e internazionale.

**Daniele Pava** - Architetto  
 Via S. Felice 10, 20123 Milano, Italia  
 Tel. 02 77001111 Fax 02 77001112  
 www.studioaplus.it

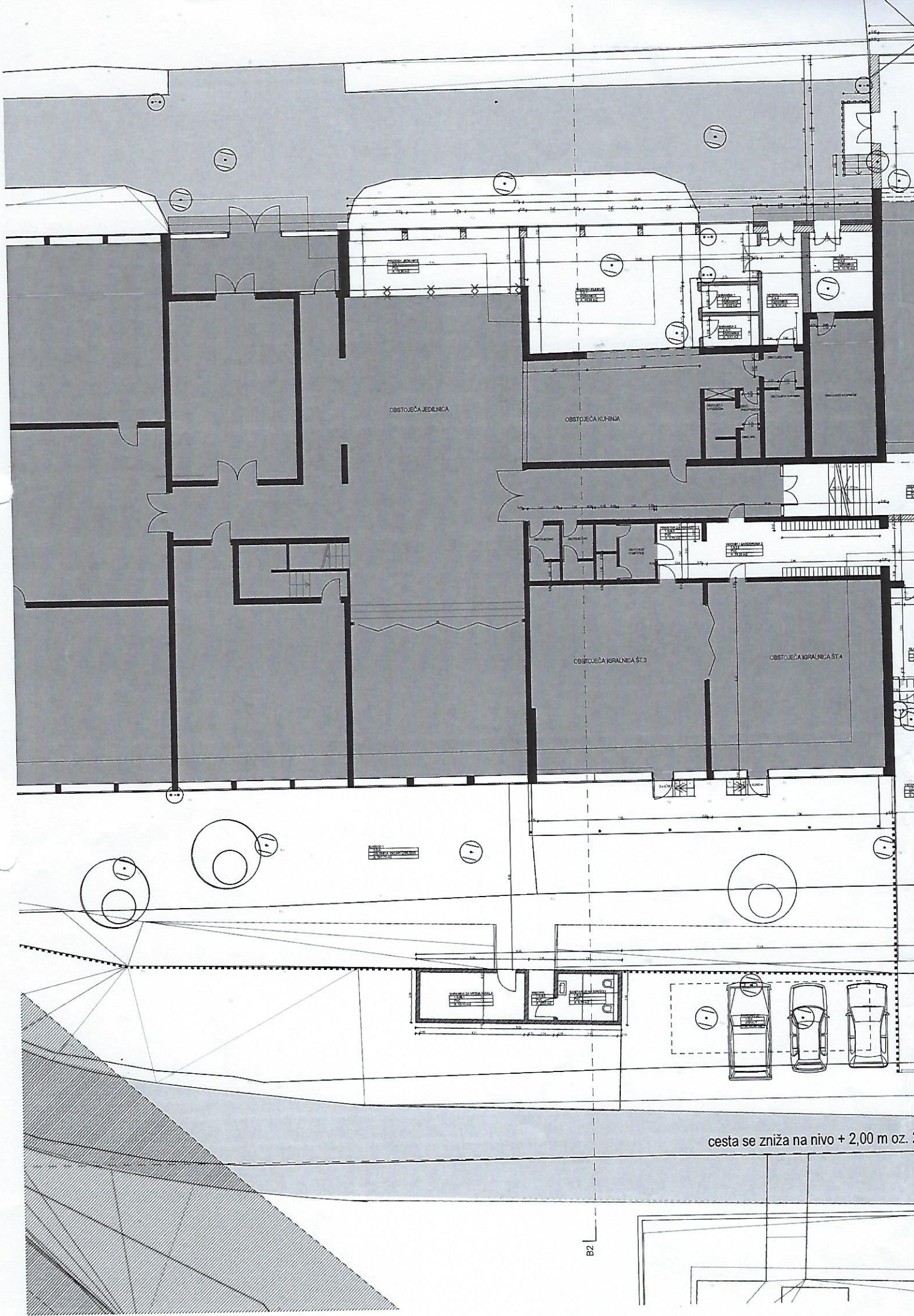
**Daniela Dorrina** - Architetto  
 Via S. Felice 10, 20123 Milano, Italia  
 Tel. 02 77001111 Fax 02 77001112  
 www.studioaplus.it

STUDIO A PLUS DANIELA DORRINA s.p.a.  
**LUIGIA ANZOLA PAVIA & PAULI LILIANA**  
 Architetto Daniele Pava, Daniel Dorrina s.p.a. s.p.a. studio a plus  
 Via S. Felice 10, 20123 Milano, Italia  
 Tel. 02 77001111 Fax 02 77001112  
 www.studioaplus.it



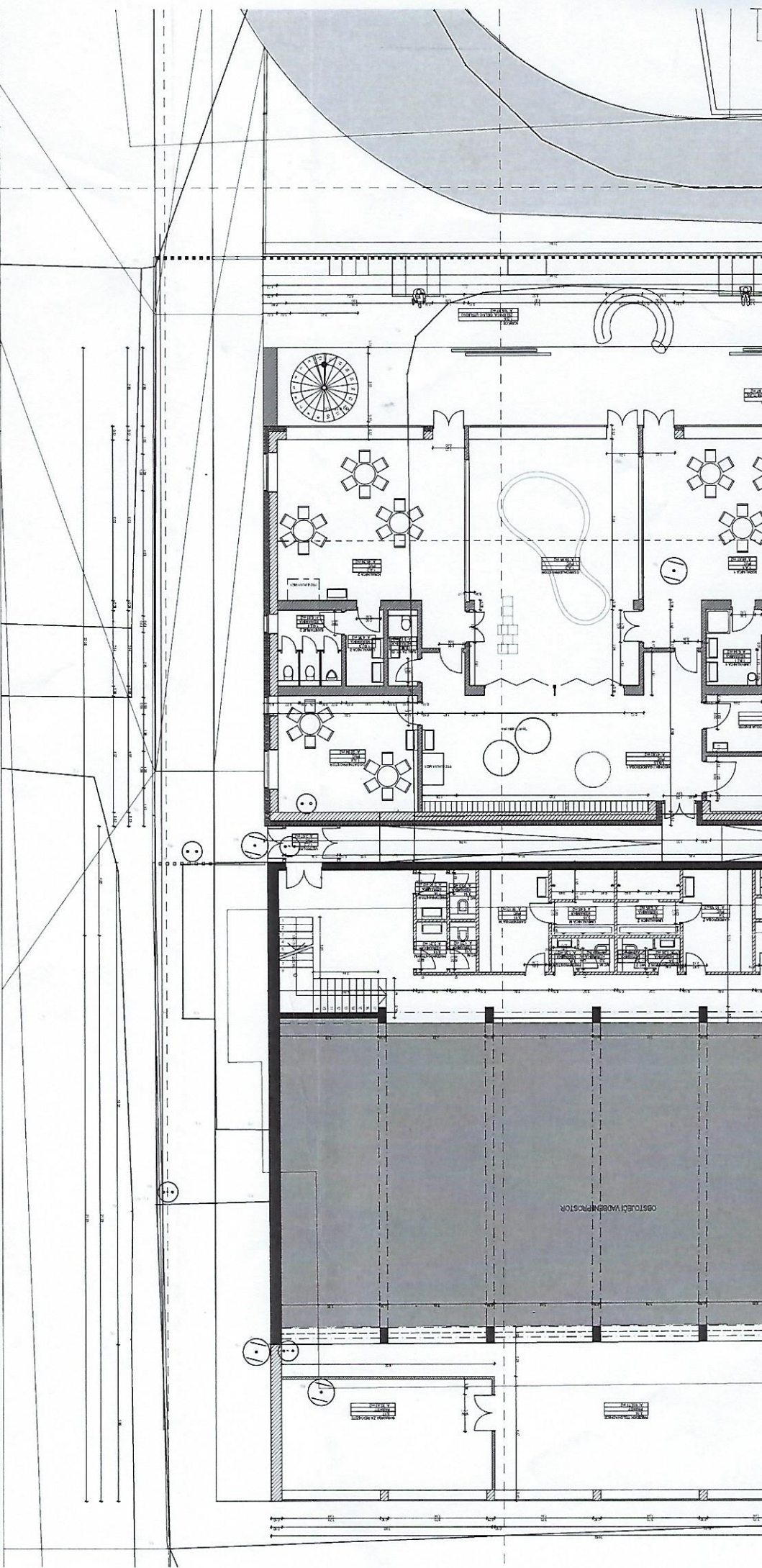








1. VITEC, PRIZIDEK	1A.1	gipsovl.	48.1
	1A.2	gipsovl.	48.36
	1A.3	gipsovl.	48.55
	1A.4	gipsovl.	48.9
	1A.5	gipsovl.	49.25
	1A.6	gipsovl.	49.6
	1A.7	gipsovl.	49.95
	1A.8	gipsovl.	50.3
	1A.9	gipsovl.	50.65
	1A.10	gipsovl.	51.0
	1A.11	gipsovl.	51.35
	1A.12	gipsovl.	51.7
	1A.13	gipsovl.	52.05
	1A.14	gipsovl.	52.4
	1A.15	gipsovl.	52.75
	1A.16	gipsovl.	53.1
	1A.17	gipsovl.	53.45
	1A.18	gipsovl.	53.8
	1A.19	gipsovl.	54.15
	1A.20	gipsovl.	54.5
	1A.21	gipsovl.	54.85
	1A.22	gipsovl.	55.2
	1A.23	gipsovl.	55.55
	1A.24	gipsovl.	55.9
	1A.25	gipsovl.	56.25
	1A.26	gipsovl.	56.6
	1A.27	gipsovl.	56.95
	1A.28	gipsovl.	57.3
	1A.29	gipsovl.	57.65
	1A.30	gipsovl.	58.0
	1A.31	gipsovl.	58.35
	1A.32	gipsovl.	58.7
	1A.33	gipsovl.	59.05
	1A.34	gipsovl.	59.4
	1A.35	gipsovl.	59.75
	1A.36	gipsovl.	60.1
	1A.37	gipsovl.	60.45
	1A.38	gipsovl.	60.8
	1A.39	gipsovl.	61.15
	1A.40	gipsovl.	61.5
	1A.41	gipsovl.	61.85
	1A.42	gipsovl.	62.2
	1A.43	gipsovl.	62.55
	1A.44	gipsovl.	62.9
	1A.45	gipsovl.	63.25
	1A.46	gipsovl.	63.6
	1A.47	gipsovl.	63.95
	1A.48	gipsovl.	64.3
	1A.49	gipsovl.	64.65
	1A.50	gipsovl.	65.0
	1A.51	gipsovl.	65.35
	1A.52	gipsovl.	65.7
	1A.53	gipsovl.	66.05
	1A.54	gipsovl.	66.4
	1A.55	gipsovl.	66.75
	1A.56	gipsovl.	67.1
	1A.57	gipsovl.	67.45
	1A.58	gipsovl.	67.8
	1A.59	gipsovl.	68.15
	1A.60	gipsovl.	68.5
	1A.61	gipsovl.	68.85
	1A.62	gipsovl.	69.2
	1A.63	gipsovl.	69.55
	1A.64	gipsovl.	69.9
	1A.65	gipsovl.	70.25
	1A.66	gipsovl.	70.6
	1A.67	gipsovl.	70.95
	1A.68	gipsovl.	71.3
	1A.69	gipsovl.	71.65
	1A.70	gipsovl.	72.0
	1A.71	gipsovl.	72.35
	1A.72	gipsovl.	72.7
	1A.73	gipsovl.	73.05
	1A.74	gipsovl.	73.4
	1A.75	gipsovl.	73.75
	1A.76	gipsovl.	74.1
	1A.77	gipsovl.	74.45
	1A.78	gipsovl.	74.8
	1A.79	gipsovl.	75.15
	1A.80	gipsovl.	75.5
	1A.81	gipsovl.	75.85
	1A.82	gipsovl.	76.2
	1A.83	gipsovl.	76.55
	1A.84	gipsovl.	76.9
	1A.85	gipsovl.	77.25
	1A.86	gipsovl.	77.6
	1A.87	gipsovl.	77.95
	1A.88	gipsovl.	78.3
	1A.89	gipsovl.	78.65
	1A.90	gipsovl.	79.0
	1A.91	gipsovl.	79.35
	1A.92	gipsovl.	79.7
	1A.93	gipsovl.	80.05
	1A.94	gipsovl.	80.4
	1A.95	gipsovl.	80.75
	1A.96	gipsovl.	81.1
	1A.97	gipsovl.	81.45
	1A.98	gipsovl.	81.8
	1A.99	gipsovl.	82.15
	1A.100	gipsovl.	82.5
	1A.101	gipsovl.	82.85
	1A.102	gipsovl.	83.2
	1A.103	gipsovl.	83.55
	1A.104	gipsovl.	83.9
	1A.105	gipsovl.	84.25
	1A.106	gipsovl.	84.6
	1A.107	gipsovl.	84.95
	1A.108	gipsovl.	85.3
	1A.109	gipsovl.	85.65
	1A.110	gipsovl.	86.0
	1A.111	gipsovl.	86.35
	1A.112	gipsovl.	86.7
	1A.113	gipsovl.	87.05
	1A.114	gipsovl.	87.4
	1A.115	gipsovl.	87.75
	1A.116	gipsovl.	88.1
	1A.117	gipsovl.	88.45
	1A.118	gipsovl.	88.8
	1A.119	gipsovl.	89.15
	1A.120	gipsovl.	89.5
	1A.121	gipsovl.	89.85
	1A.122	gipsovl.	90.2
	1A.123	gipsovl.	90.55
	1A.124	gipsovl.	90.9
	1A.125	gipsovl.	91.25
	1A.126	gipsovl.	91.6
	1A.127	gipsovl.	91.95
	1A.128	gipsovl.	92.3
	1A.129	gipsovl.	92.65
	1A.130	gipsovl.	93.0
	1A.131	gipsovl.	93.35
	1A.132	gipsovl.	93.7
	1A.133	gipsovl.	94.05
	1A.134	gipsovl.	94.4
	1A.135	gipsovl.	94.75
	1A.136	gipsovl.	95.1
	1A.137	gipsovl.	95.45
	1A.138	gipsovl.	95.8
	1A.139	gipsovl.	96.15
	1A.140	gipsovl.	96.5
	1A.141	gipsovl.	96.85
	1A.142	gipsovl.	97.2
	1A.143	gipsovl.	97.55
	1A.144	gipsovl.	97.9
	1A.145	gipsovl.	98.25
	1A.146	gipsovl.	98.6
	1A.147	gipsovl.	98.95
	1A.148	gipsovl.	99.3
	1A.149	gipsovl.	99.65
	1A.150	gipsovl.	100.0



STUDIO A PLUS, DANIELA DOBRINA, s.p.  
 arhitektura, konzervatorstvo, inženiring  
 ULICA JANEZA PAVLA II. 3. A, 1000 LJUBLJANA  
 E: dabrina.studio@plusnet.si, T: 0033 99 41 43 231  
 AVTORSTVO: © Studio A Plus, Daniela Dobrina, s.p., UL. JANEZA PAVLA II. 3. A, 1000 LJUBLJANA  
 Na vse pravice pridržane. Brez dovoljenja ni mogoče kopirati, razširjati, prenašati, posredovati ali drugače javno objaviti.  
 Vse pravice pridržane. Brez dovoljenja ni mogoče kopirati, razširjati, prenašati, posredovati ali drugače javno objaviti.  
 AVTORSTVO: © Studio A Plus, Daniela Dobrina, s.p., UL. JANEZA PAVLA II. 3. A, 1000 LJUBLJANA  
 Na vse pravice pridržane. Brez dovoljenja ni mogoče kopirati, razširjati, prenašati, posredovati ali drugače javno objaviti.  
 Vse pravice pridržane. Brez dovoljenja ni mogoče kopirati, razširjati, prenašati, posredovati ali drugače javno objaviti.



# VARIANTA 2





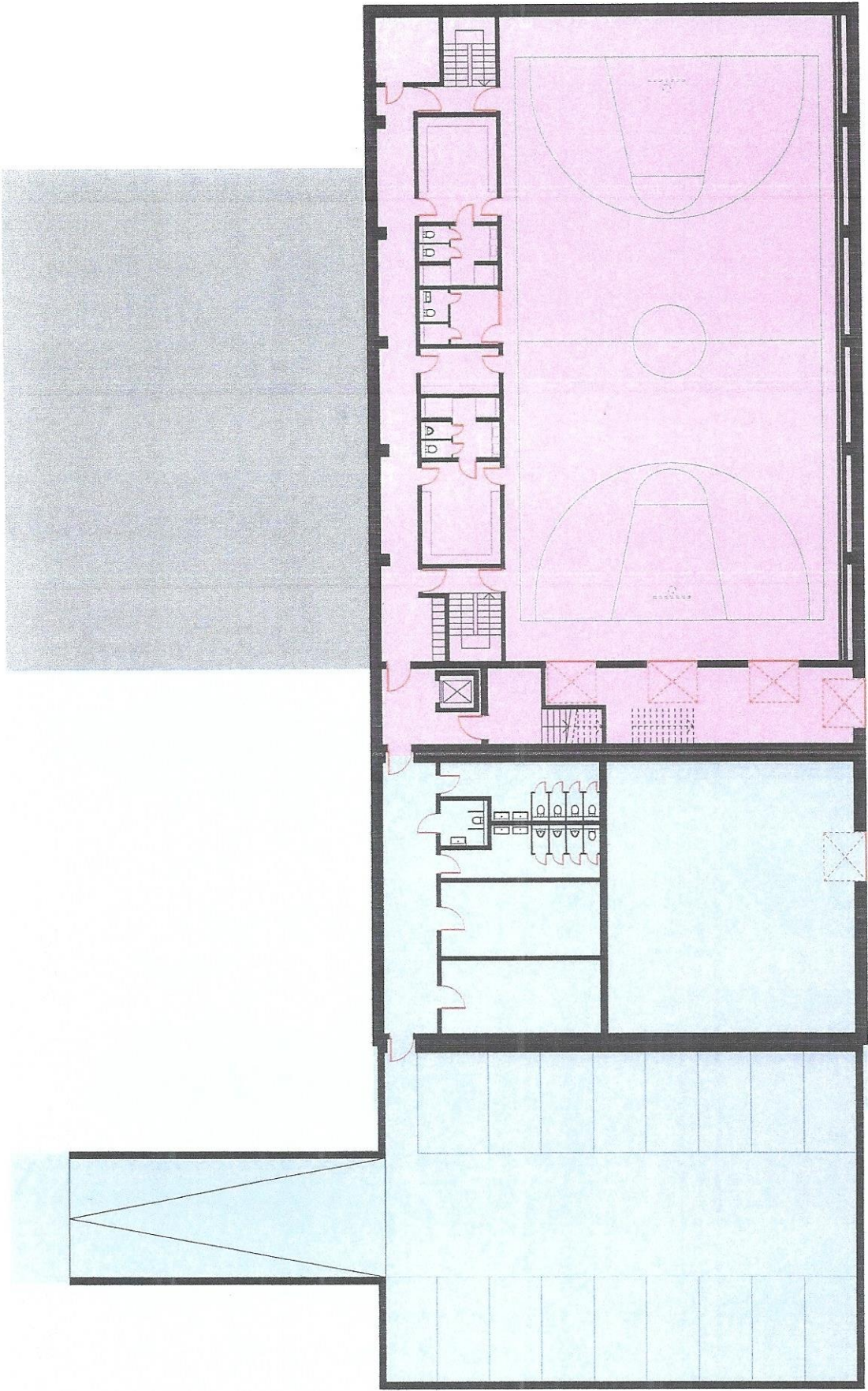
## VRTEC IN TELOVDNICA BISTRICA OB SOTLI **VARIANTA 2**

Varianta 2 predvideva rušitev stare telovadnice in gasilskega doma ter nato izgradnjo nove telovadnice in prizidka za dodatne prostore vrtca.

S to varianto bi zgradili telovadnico z večjo kvadraturo in možnostjo igrišča za košarko v minimalnih predpisanih dimenzijah.

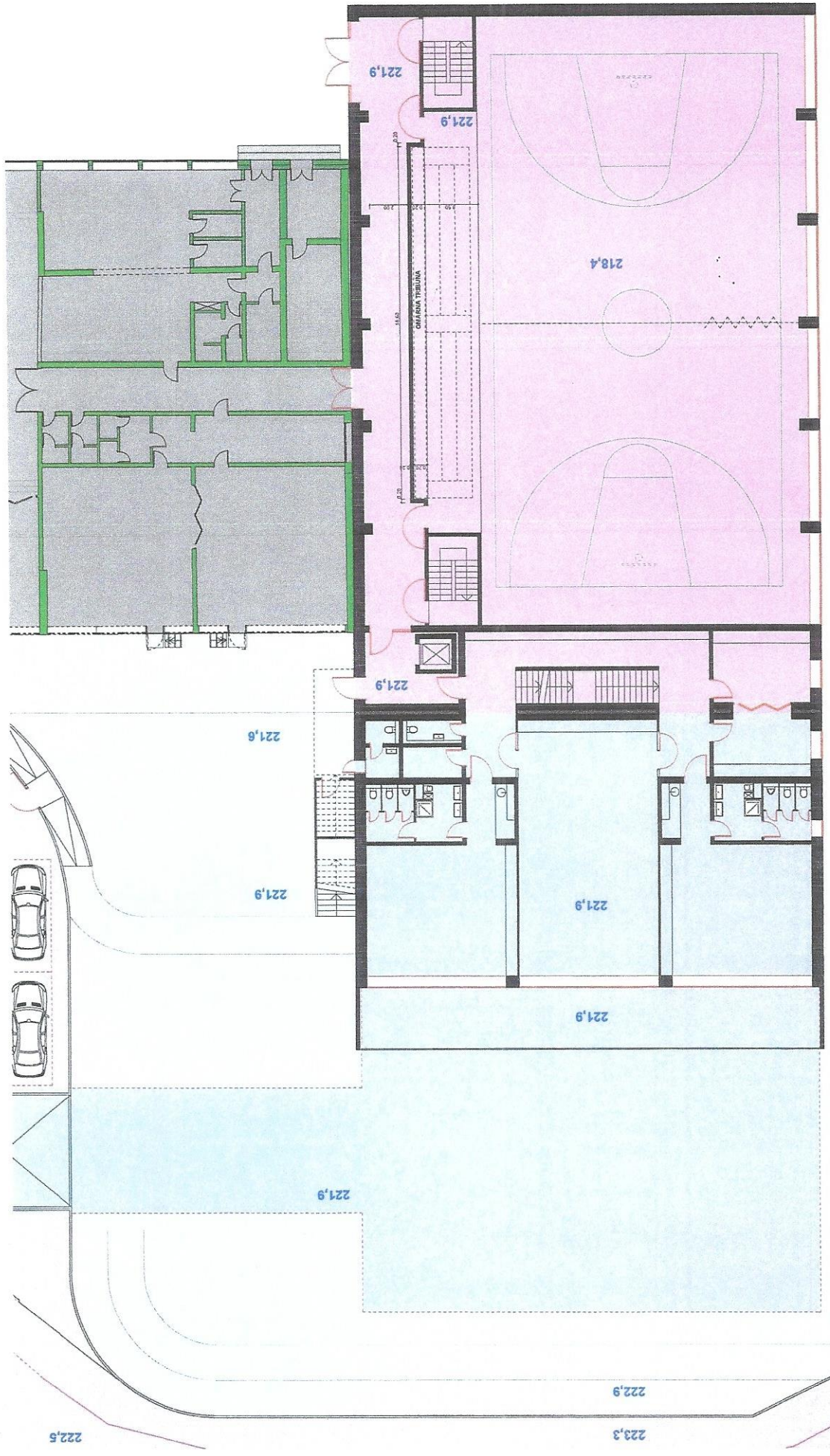
Nove površine za vrtec so enake kot v VARIANTI 1.





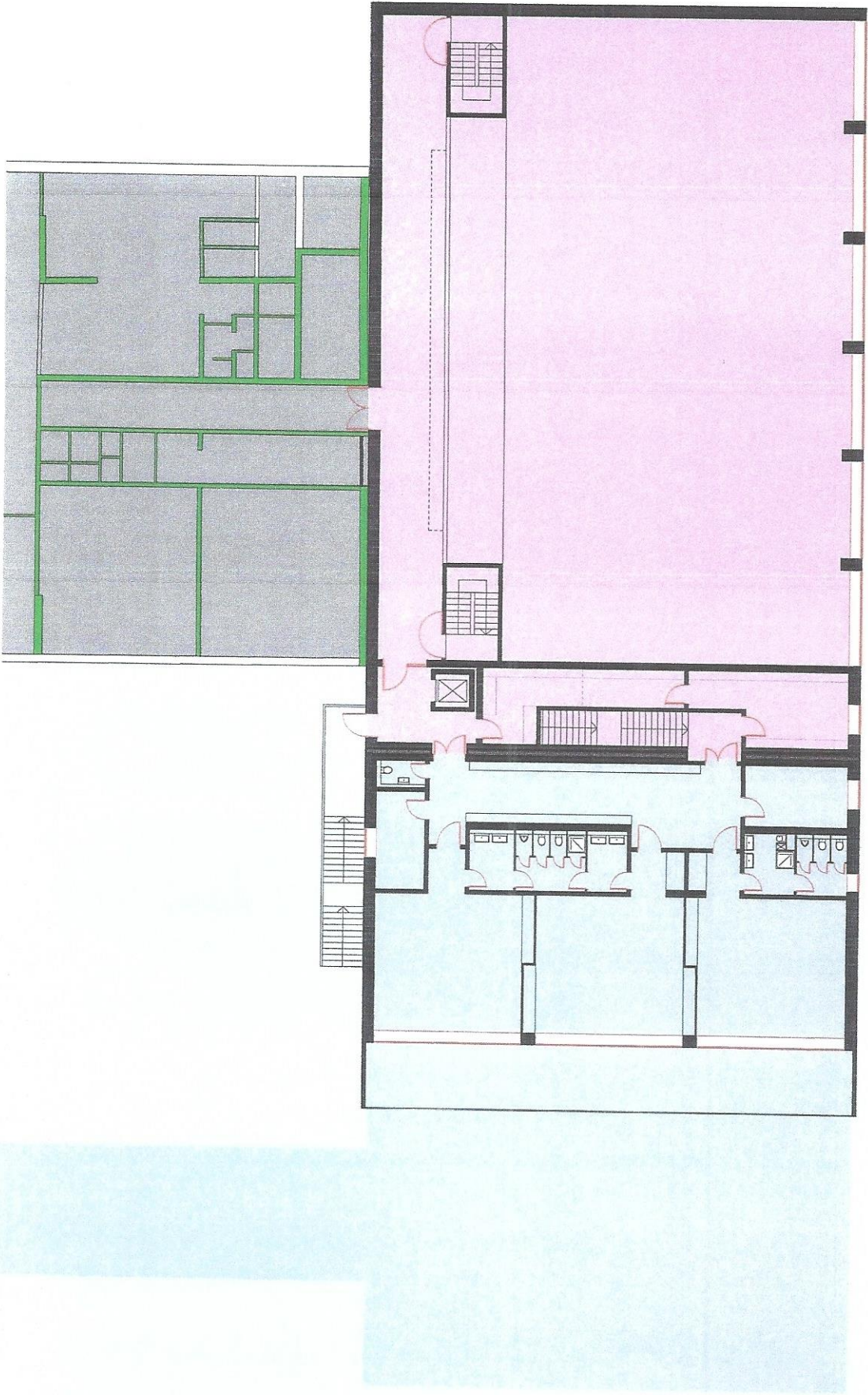
key





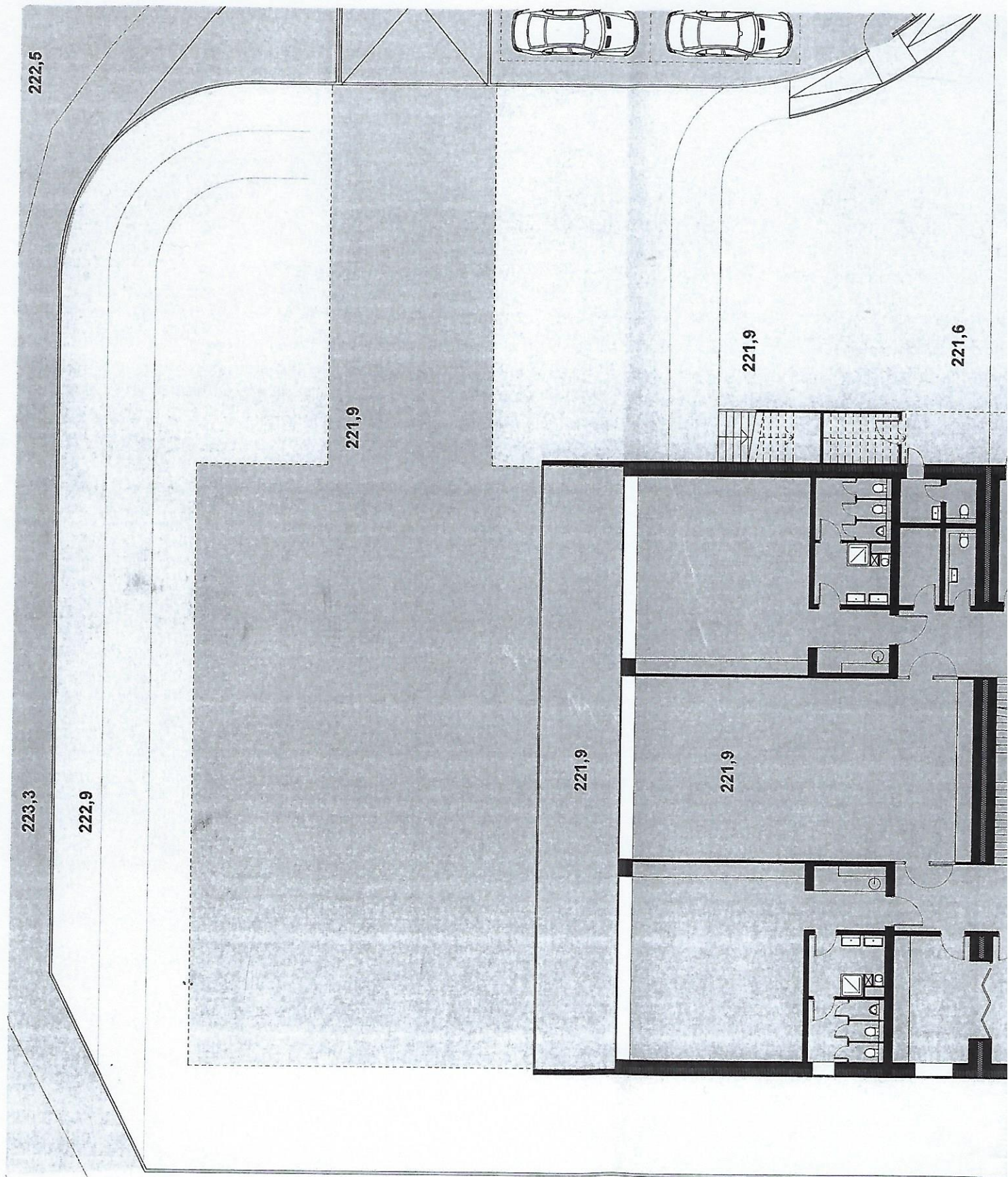
*Prítlač*





NADASTROPJE







tribuna

